

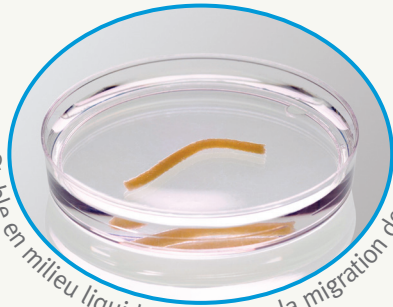


Matrice d'os déminéralisé Puros®

Le choix naturel pour une allogreffe malléable.



Prémélangée et prête à l'emploi



Stable en milieu liquide pour éviter la migration de greffe



Malléable pour une mise en forme aisée

1 PURE ET NATURELLE

- Les pâtes pour allogreffe et allogreffe aux chips *Puros* DBM (matrice d'os déminéralisé) ainsi que leur excipient sont fabriquées à **100% à partir de tissus traités pour allogreffe**
- **Chaque lot donneur de matrice d'os déminéralisé** utilisé dans l'élaboration des pâtes pour allogreffe et allogreffe aux chips *Puros* DBM est testé pour son potentiel ostéoinducteur dans le cadre d'une étude *in vivo* menée en site ectopique chez le rat après stérilisation*

2 EXCELLENTE PROPRIÉTÉS DE MANIPULATION

- **Formule malléable prête à l'emploi** offrant d'excellentes capacités de manipulation et une économie de temps considérable
- La pâte malléable conserve sa forme et **résiste à la migration en milieu liquide**
- **L'applicateur pratique facilite l'extrusion** et/ou la mise en place de la pâte prémélangée prête à l'emploi

3 NIVEAU D'ASSURANCE DE STÉRILITÉ SAL 10^{-6}

- Stérilisée au niveau 10^{-6} par **irradiation gamma à faible dose et faible température**

* Les constatations d'une étude *in vivo* menée chez le rat ne sont pas nécessairement prédictives des résultats cliniques chez l'homme.

Allogreffes Puros – Comblez le vide de la nature.
Une gamme complète d'allogreffes pour les procédures d'augmentation osseuse et tissulaire.



Matrice d'os déminéralisé Puros

POTENTIEL OSTÉOINDUCTEUR DES LOTS TESTÉ À 100%

- Chaque lot donneur de matrice d'os déminéralisé utilisé dans l'élaboration des pâtes *Puros* DBM est testé pour son potentiel ostéoinducteur dans le cadre d'une étude *in vivo* menée en site ectopique chez le rat après stérilisation*¹
- Seuls les lots de poudre de matrice d'os déminéralisé présentant un potentiel de formation osseuse et aucune réponse inflammatoire significative sont utilisés*²

ALLOGREFFE À 100%

- Les pâtes pour allogreffe et allogreffe aux chips *Puros* DBM (matrice d'os déminéralisé) ainsi que leur excipient sont 100% à base d'os pour allogreffe
- L'excipient n'a aucun effet de dilution sur le potentiel ostéoinducteur de l'allogreffe: aucune différence significative entre le potentiel ostéoinducteur de la poudre DBM et de la pâte *Puros* DBM (avec excipient) chez les donneurs testés*²

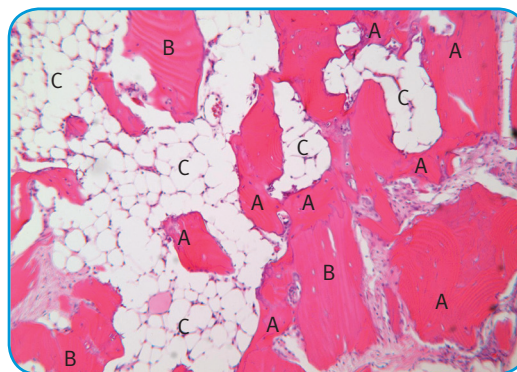
NORMES DE QUALITÉ RIGOUREUSES

- Le fabricant remplit les exigences de la FDA (U.S. Food and Drug Administration) et de l'AATB (American Association of Tissue Banks) en termes de dépistage et de contrôle
- La pâte *Puros* DBM subit une stérilisation terminale au niveau SAL 10⁻⁶ par irradiation gamma à faible dose et faible température, un procédé qui n'a démontré aucun impact significatif sur le potentiel ostéoinducteur dans le cadre d'une étude *in vivo* chez le rat*³

¹ Urist MR. Bone: Formation by autoinduction. Science. 1965;150:893-899.

² Osteoinductivity of Puros® DBM Putty in athymic rat model. Livre blanc disponible auprès de RTI Biologics, Inc.

³ Effect of terminal gamma sterilization on osteoinductivity. Livre blanc disponible auprès de RTI Biologics, Inc.



A= os nouvellement formé; B= DBM; C= moelle grasse
Formation osseuse démontrée histologiquement dans un essai *in vivo* chez le rat avec le produit *Puros* DBM après stérilisation terminale sous conditionnement final



Fig. 1 Vue préopératoire: résorption prononcée à la mandibule.

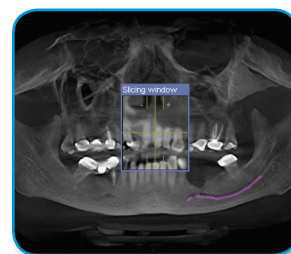


Fig. 2 Perte osseuse significative.



Fig. 3 Pâte pour allogreffe aux chips *Puros* DBM et membrane Pericardium *Puros*.

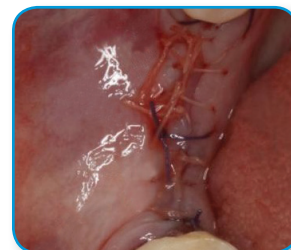


Fig. 4 Fermeture primaire achevée.

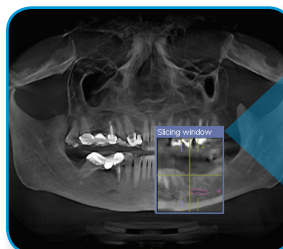


Fig. 5 Vue à 6 mois postopératoires: régénération osseuse guidée.

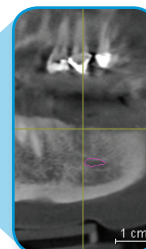


Fig. 6 Agrandissement de la hauteur verticale restaurée.

Photos cliniques ©2010 Edgard El Chaar, DDS, MS. Tous droits réservés. Les résultats varient selon le patient.

Pour en savoir plus sur la matrice d'os déminéralisé *Puros*, visitez le site www.zimmerdental.com/moldableallograft ou contactez l'un de nos représentants au 1 (800) 265-0968.

Pour recevoir le bulletin eNews, visitez la page http://www.zimmerdental.com/news_eNewsLetterSignUp.aspx.

Pour plus d'informations sur nos produits, nos programmes professionnels et nos activités de formation, contactez-nous :

USA 1 800 854 7019
Télécopie 1 888 225 2483
Autres Pays +1 760 929 4300
Australie +61 (0)2 9950 5444
Canada +1 905 567 2073 ou 1 800 265 0968
Télécopie +1 905 567 2076

En France 01 45 12 35 35
Allemagne +49 (0)761 4584 722/723
Israël +972 (0)3 6124242
Italie +39 043 855 5573
Espagne +34 93 846 05 43



Zimmer Dental
2323 Argentia Rd.
Mississauga, ON
L5N 5N3

www.zimmerdental.com

©2010 Zimmer Dental Inc. Tous droits réservés. 1282FRCA, Rév. 8/10. Les allogreffes Puros sont fabriquées par RTI Biologics, Inc. et commercialisées par Zimmer Dental Inc. et commercialisées par Zimmer Dental Inc. Veuillez noter que tous les produits et matériaux de régénération ne sont pas toujours déposés ni disponibles dans tous les pays/régions, et que les numéros de référence des allogreffes Puros varient. Veuillez vous renseigner auprès d'un représentant Zimmer Dental pour connaître la disponibilité et toute information complémentaire.